

Stan na 1/01/2021

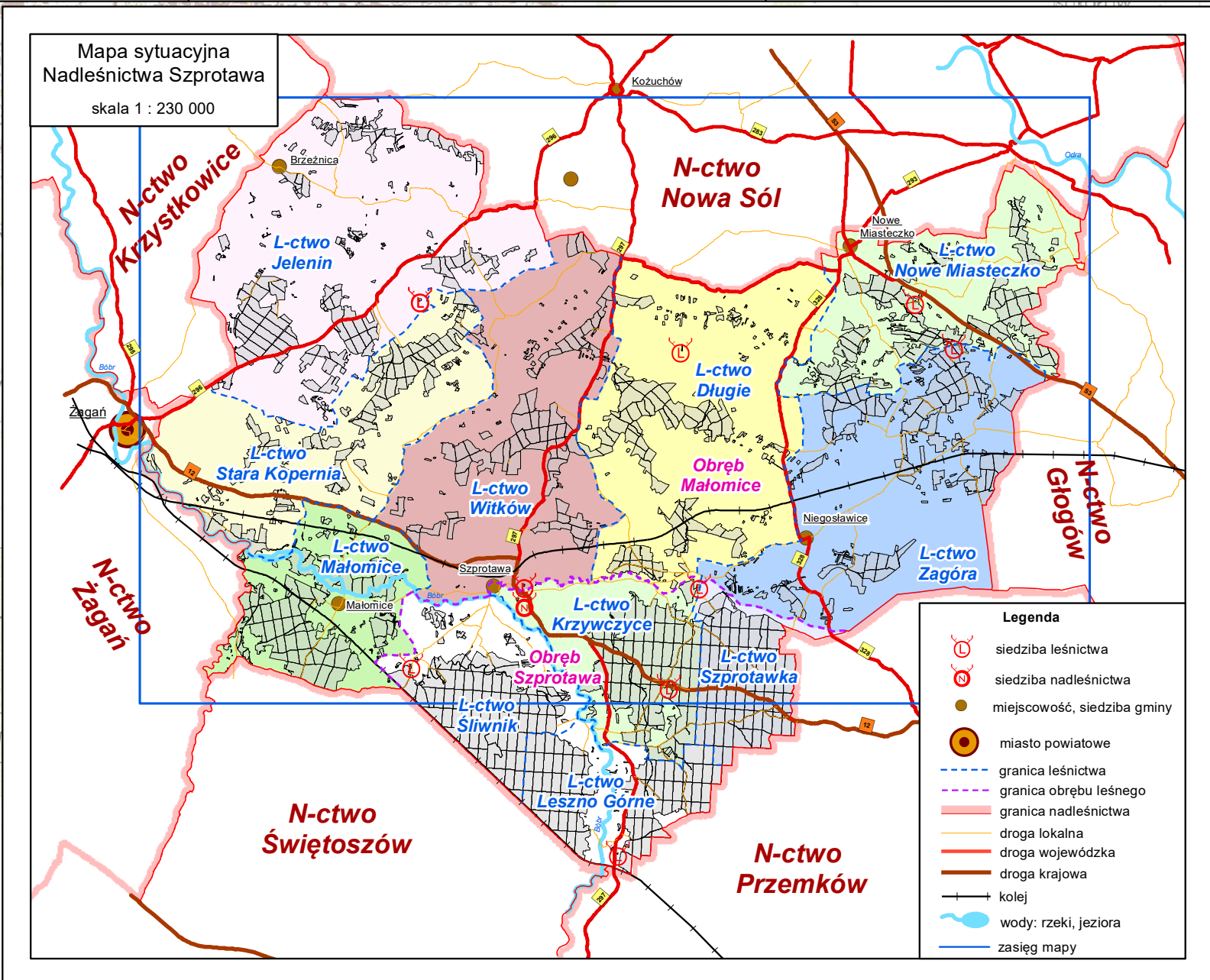
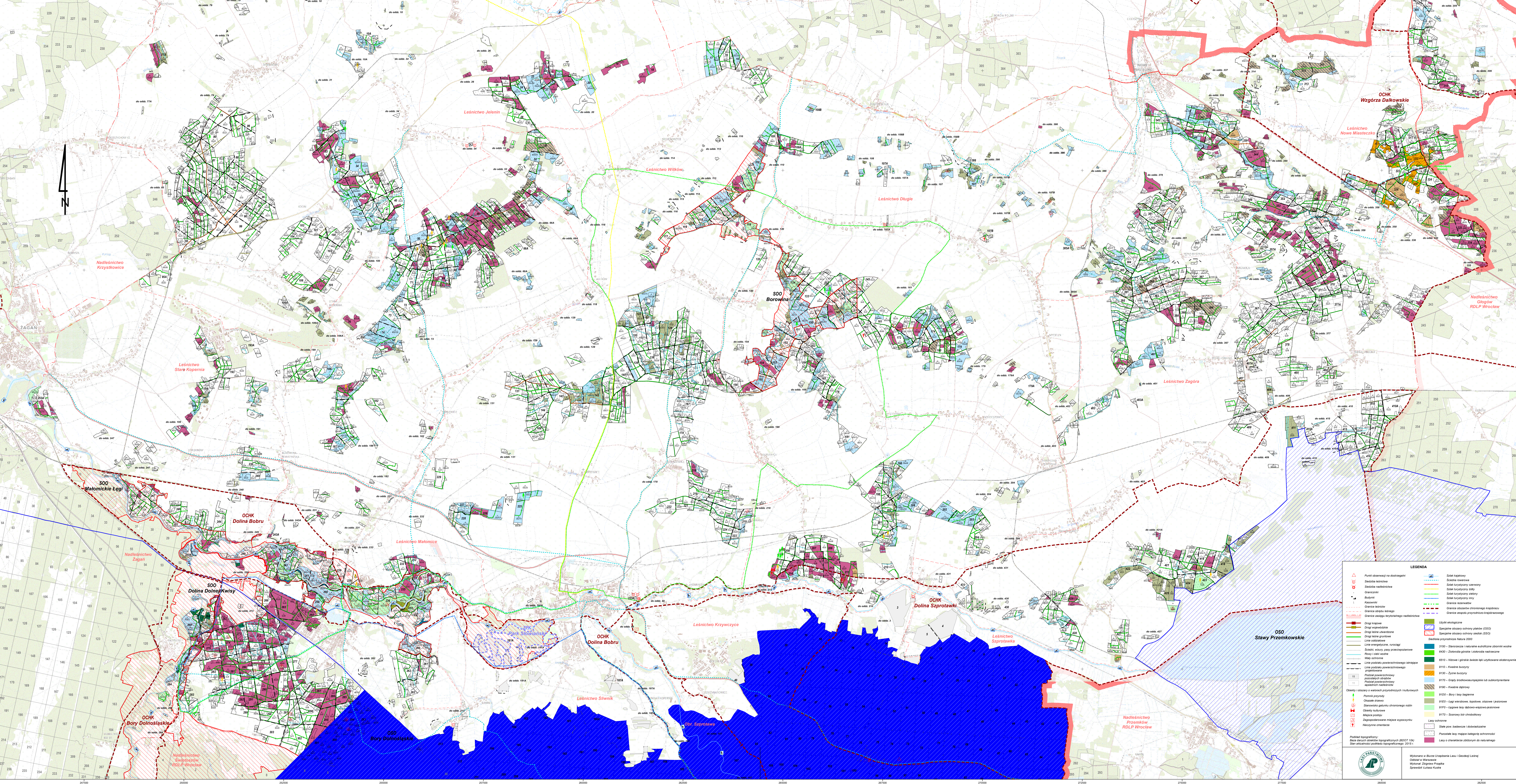
POWIERZCHNIA 11 229,46 (11 229,4503) ha

Skala 1:25 000

500 250 0 500 1 000 1 500 2 000 2 500 m

Układ współrzędnych PWN 1992

Nr	Nazwa lokality	Siedliska	Odległość	Pozostałości (g)		Pozostałości ogółem (g)	
				Gęstość (g/m ²)	Gęstość (g/m ²)		
1	Jelenia	340	1-4.10.2013-24.07.2016	10509/10 10509/10 10509/10	46,03	17901,57	
2	Nowe Miasteczko	339	19.04.2013-27.07.2016	10509/10	30,35	15971,35	
3	Długie	10747	10.08.2012-12.04.2013 16.04.2013-10.01.2014 15.05.2014	14502/2	33,30	36,83	15243,15
4	Witków	2234a	14.05.2013-12.07.2013 14.07.2013-10.08.2013 14.07.2013-10.08.2013	14294/1	39,38	32,88	15061,26
5	Stara Kępna	1294	03.04.2014-06.08.2014	12943/1	22,42	23,33	14966,61
6	Zagłoba	359	26.05.2013-07.09.2014	17122/1	29,69	26,60	14850,29
7	Łęka	359	26.05.2013-07.09.2014	17122/1	29,69	26,60	14850,29
8	Razon Odrę MŁODZIEŻ			10744/65	23,02	25,46	13229,64



- [illegible]